



מרשה טיסה חריגה

יריב בן-טובים
אוקטובר 2019

תוכן

המרשה ▶

מהו מרשה טיסה - הגדרות יסוד ▶

מתי צריך להגיש מרשה ▶

תהליך המרשה ▶

טופס המרשה ▶

הגשה ▶

טיסה בבועות ▶

טיסה עם אולימפיה / זאפוס ▶

שאלות ▶

מהו מרשה טיסה - הגדרות יסוד

▶ **תוכנית טיסה** - מידע המפורט בתקנה 78 ב לתקנות הטיס המועבר ליחידות שרותי תעבורה אווירית והנוגע לביצוע טיסה עתידית .
מידע זה יוגש למודיעין טיס לצורך קבלת מרשה לטיסה .

▶ **מרשה לטיסה** - האישור הרשמי הניתן ע"י מודיעין טיס לתכנית שהוגשה, והמהווה תנאי לביצוע הטיסה על פי תנאי המרשה.

▶ **טיסה חריגה** - טיסה פרטית או מסחרית בלתי שגרתית ולביצוע חד-פעמי

▶ **מרשה לכלי רחיפה** - הרשאה שנתנה יחידת נת"א לכלי רחיפה לפעול לפי תנאים שהגדירה

▶ **אשרור** - קבלת מרשה סופי ממודיעין טיס לתוכנית טיסה שהוגשה מראש.

מתוך תקנות הרחיפה

אזורים מותרים
לרחיפה למצנח
ממונע

17. (א) לא יפעיל אדם מצנח ממונע אלא במרחב אווירי שפורסם בשירותי המידע התעופתי כאזור ייעודי להפעלת מצנחים ממונעים, לפי הוראות התעבורה האווירית שפורסמו במסגרת שירותי המידע התעופתי.

(ב) על אף האמור בתקנת משנה (א), מותר להפעיל מצנח ממונע מחוץ למרחב אווירי שפורסם בשירותי המידע התעופתי כאזור ייעודי להפעלת מצנחים ממונעים, אם התקיימו לגבי המפעיל כל התנאים שלהלן:

- (1) הוא פירט בתכנית הרחיפה שהגיש ליחידת הנת"א המתאימה את הזמן והמרחב האווירי שהוא מבקש להפעיל בהם את המצנח הממונע מחוץ למרחב האווירי הייעודי כאמור;
- (2) הוא קיבל מירשה מאת יחידת הנת"א המתאימה, והיא הורתה לו על נוהלי התקשורת עמה;
- (3) הוא נושא עמו מפה ועליה סימון נתיב הרחיפה;
- (4) הוא הודיע בטלפון, ליחידת הנת"א או ליחידה הצבאית המנהלת את התעבורה האווירית במרחב האווירי המתאים, על ביצוע הרחיפה ועל הנתיב המתוכנן, בסמוך לפני ביצוע הרחיפה ובסמוך לאחריה.

מתי צריך להגיש מרשה

▶ טיסה שאינה בבועות המוגדרות במפת הטיסה גובה נמוך

▶ כנרת, בקעה, ערבה, החולה, רמת הגולן...

▶ טיסה בגובה חריג

▶ ניסיון לשבור שיאי גובה

▶ טיסה מעל הגובה המוגדר לבועה

▶ טיסה עם פעילות מיוחדת

▶ הטלת חפצים - סוכריות ודגלים

▶ מפגן אווירי

▶ מפגש - בלונים פורחים

תהליך המרשה

נועם הרטוך

- אימייל או פקס לנועם הרטוך

אישור עקרוני

- נועם בודק ומאשר עקרונית או מגיש לתיקונים

מודיעין טייס

- רק לאחר אישור נועם
- מודיעין טייס מבצעים תאומים נדרשים ומעבירים ליחידות השליטה האווירית

ווידוא

- יום לפני הפעילות יש לוודא עם מודיעין טייס שהטיסה מאושרת

הפעלה

- שעה לפני הטיסה
- מודיעין טייס - להודיע שמפעילים את האישור
- יחידת בקרה - להודיע לפני ובסיום הפעילות

טופס תוכנית רחיפה					
לתאריך: _____					
לכל טיסה יש למלא טופס נפרד					
אות קריאה	צבע עיקרי של כלי הרחיפה /חופה	שם פרטי ושם משפחה של מפעיל כלי הרחיפה	מס' טלפון	תדר טיסה במידה וקיים	מס' טלפון נייד נוסף במידה וקיים, כולל "קרקעני" ²
בפורטל: סוג כלי הרחיפה +שם משפחה		במקרה של קבוצה - שם המוביל	נייד ליצירת קשר במהלך הרחיפה	במידה וקיים	כולל "קרקעני" ²
זמן המראה משוער	זמן נחיתה משוער	לכלי רחיפה ממונע בלבד: זמן דלק זמן אוויר לפי כמות דלק	מהירות טיסה	גובה טיסה מירבי	מספר כלים
			מסוערת- יש לציין קשר/מייש/קמיוש	ברגל מעפ"י	במקרה של קבוצה, כולל המוביל
פירוט תוכנית הרחיפה					
מיקום ותוואי רחיפה ניתן לפרט על פי נקודות מוקרות, תשתיות גובה נמוך לתעופה ספורטיבית/דאייה או נ.צ. גיאוגרפי ¹					
מיקום המראה התחלתי					
תוואי הרחיפה על פי תשתיות מפת הגובה הנמוך לתעופה ספורטיבית (פרק ב-08 בפמ"ת - בועות אז"ם) או מפת דאיית מרחק (פרק ב-06 בפמ"ת - אזורי דאיית מרחק)		מיקום משוער:	מיקום משוער:	מיקום משוער:	מיקום משוער:
		שעה משוערת:	שעה משוערת:	שעה משוערת:	שעה משוערת:
מיקום נחיתה סופי		מיקום משוער:	מיקום משוער:	מיקום משוער:	מיקום משוער:
		שעה משוערת:	שעה משוערת:	שעה משוערת:	שעה משוערת:
חתימה:					
את הטופס המלא יש לשלוח אל: דוא"ל: fpl@iaa.gov.il (מודיעין טיס)					
מספרי פקס של יח' הנת"א הרלוונטיות: (ראה פירוט בפרק ב-10, סעיף 10): מרחב צפוני: 04-6926475 מרחב דרומי: 08-6502417					
¹ יש לספק גם פרטי התקשרות לאדם שיהיה על הקרקע ומכיר את פרטי הטיסה. ² ככל שניתן לפי WGS84 בפורמט DDMMSS.					

CHANGES: New chart

טופס המרשה

- ▶ מופיע בפמ"ת פרק ב - טיסות
- ▶ מתעדכן מדי פעם אז לחפש באתר רת"א
- ▶ https://caa.gov.il/index.php?option=com_content&view=article&id=69&Itemid=157&lang=he

טופס תוכנית רכיפה

לתאריך:

לכל טיסה יש למלא טופס נפרד

אות קריאה בפורמט: סוג כלי הרכיפה +שם משפחה	צבע עיקרי של כלי הרכיפה /חופה	שם פרטי ושם משפחה של מפעיל כלי הרכיפה במקרה של קבוצה - שם המוביל	מס' טלפון נייד ליציאת קשר במהלך הרכיפה	תדר טיסה במידה וקיים	מס' טלפון נייד נוסף במידה וקיים, כולל "קרקעיה" ¹
זמן המראה משוער	זמן נחיתה משוער	לכלי רכיפה ממונע בלבד: זמן דלק זמן אויר לפי כמות דלק	מהירות טיסה משוערת- יש לציין יחידת מדידה: קשר/מייש/קמיש	גובה טיסה מירבי ברגל מעפיי	מספר כלים במקרה של קבוצה, כולל המוביל

פירוט תוכנית הרכיפה

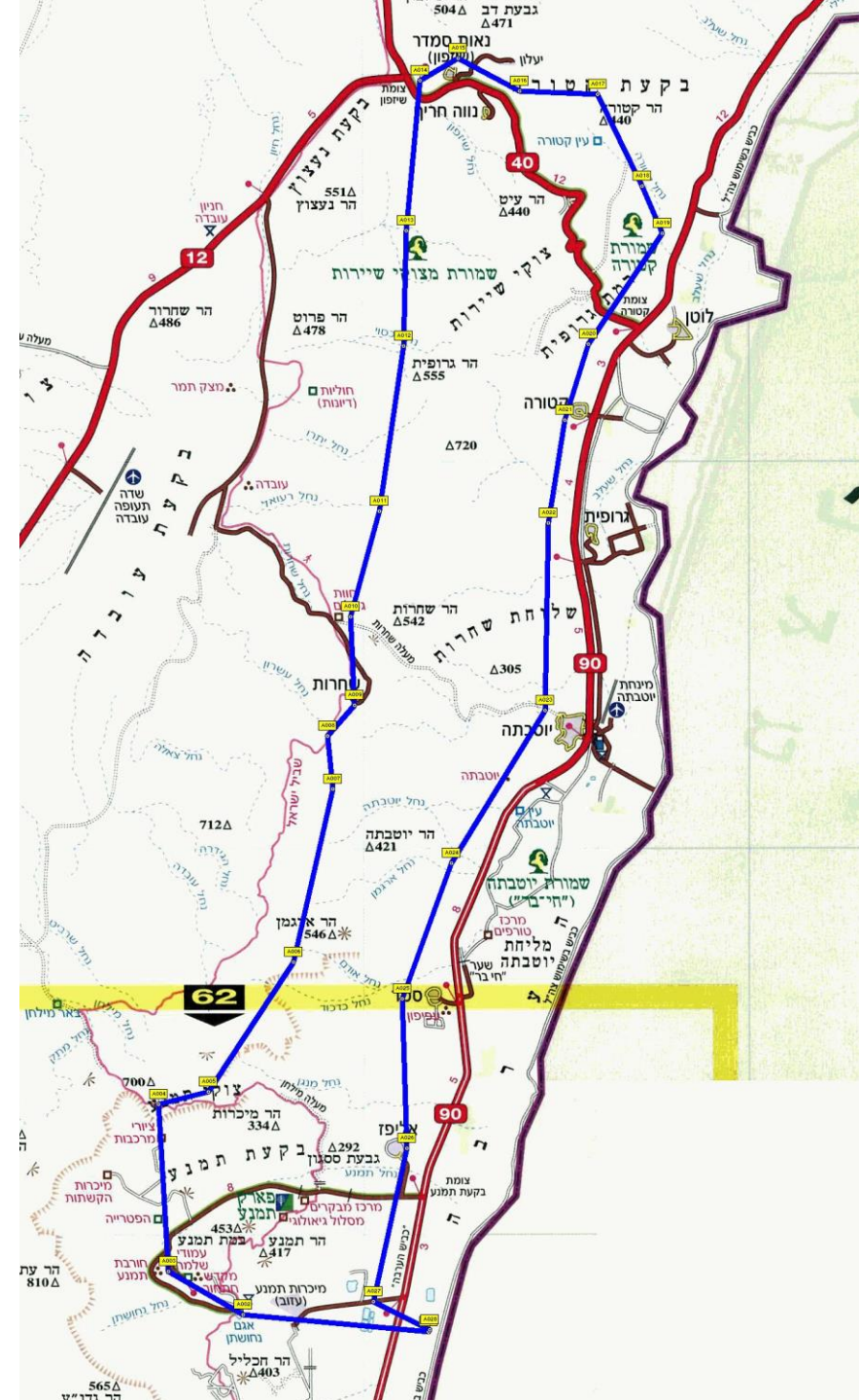
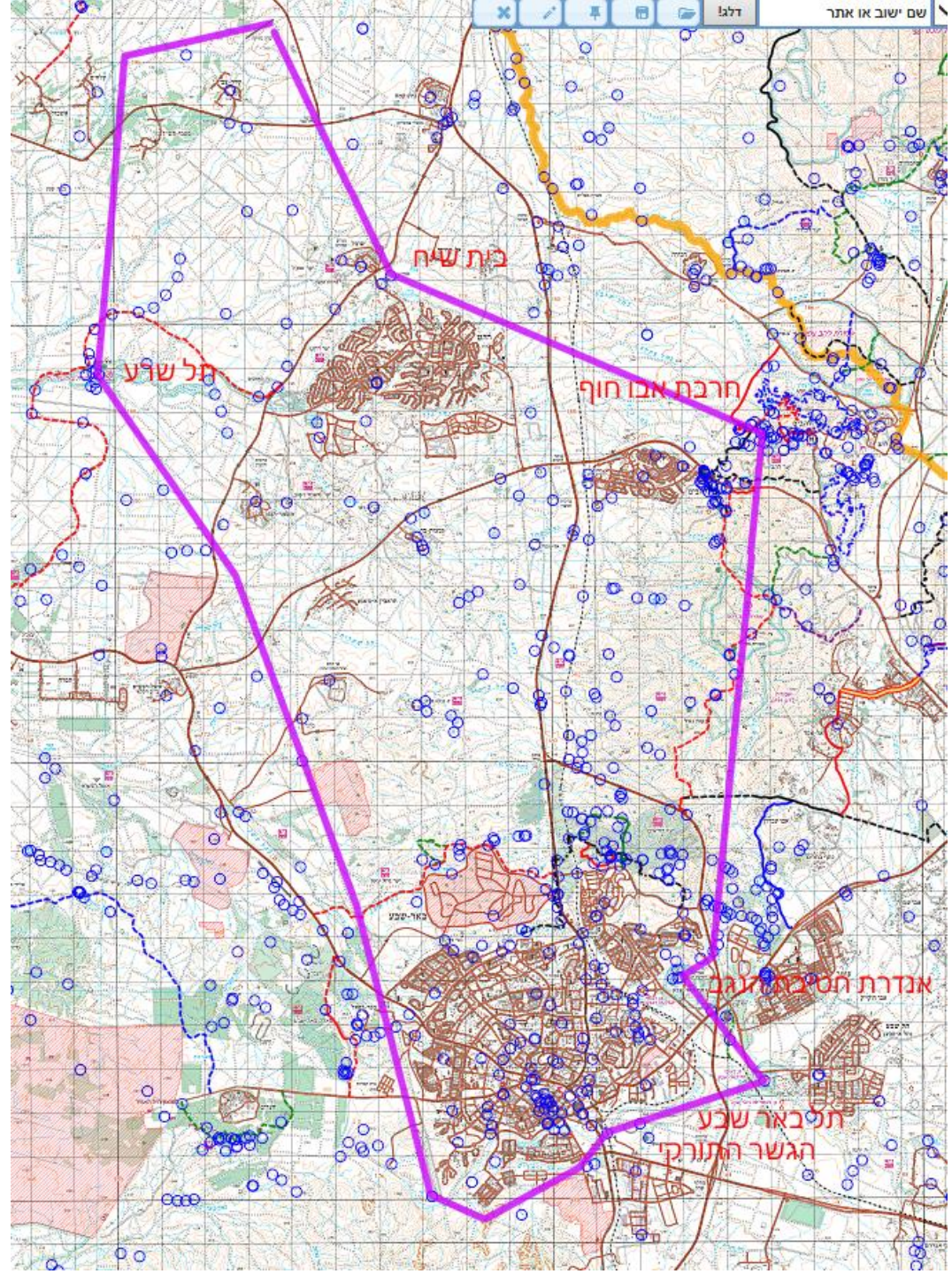
מיקום ותוואי רכיפה ניתן לפרט על פי נקודות מוקרות,
תשתיות גובה נמוך לתעופה ספורטיבית/דאיה או נ.צ. גיאוגרפי²

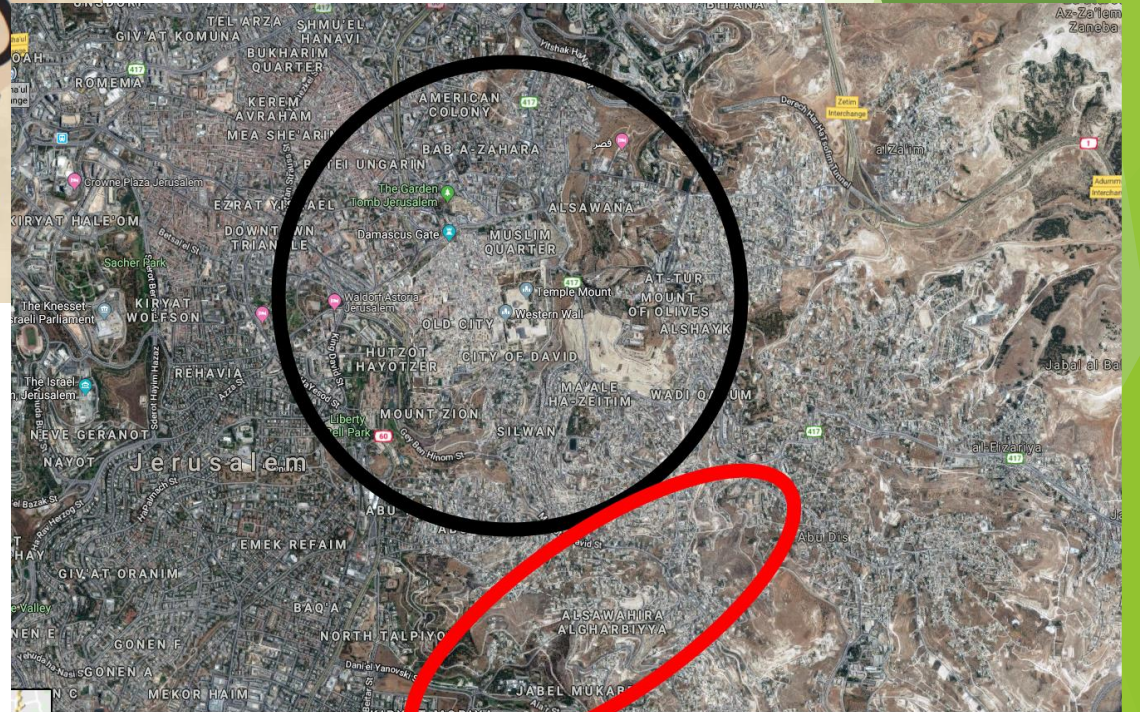
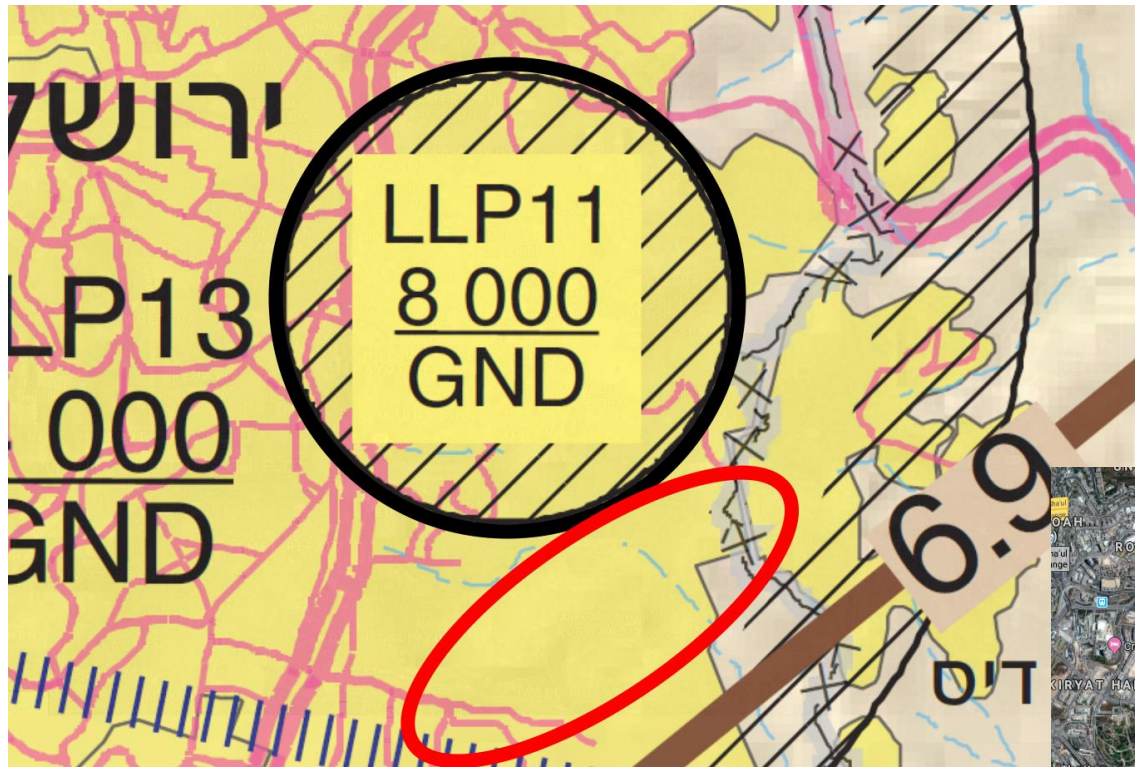
				מיקום המראה התחלתי
מיקום משוער:	מיקום משוער:	מיקום משוער:	מיקום משוער:	תוואי הרחיפה על פי תשתיות מפת הגובה הנמוך לתעופה ספורטיבית (פרק ב-08 בפמ"ת - בועות אז"ים) או מפת דאיית מרחק (פרק ב-06 בפמ"ת - אזורי דאיית מרחק)
שעה משוערת:	שעה משוערת:	שעה משוערת:	שעה משוערת:	
מיקום משוער:	מיקום משוער:	מיקום משוער:	מיקום משוער:	מיקום נחיתה סופי
שעה משוערת:	שעה משוערת:	שעה משוערת:	שעה משוערת:	
				חתימה:

את הטופס המלא יש לשלוח אל:
דוא"ל: fpl@iaa.gov.il (מודיעין טיס)
מספרי פקס של יחי הנת"א הרלוונטיות: (ראה פירוט בפרק ב-10, סעיף 10):
מרחב צפוני: 04-6926475 | מרחב דרומי: 08-6502417

ההגשה

- ▶ בקשה למרשה תוגש 7 ימי עבודה לפני התאריך המבוקש = 10 ימים
- ▶ בדוא"ל ומי שמתעקש, בפקס
- ▶ טופס + מסלול הטיסה על מפה - מפה חלקה ועל מפת נתיבי תובלה נמוכים





טיסה בבועות ירוקות / חומות

- ▶ **ירוקות** - תמידית
- ▶ ע"פי הכתוב על המפה
- ▶ 'הדלקה' של הבועה



בועה תמידית
טיסה מעל אזור זה
בכל ימות השבוע

- ▶ **חומות** - סופ"ש
- ▶ NOTAM
- ▶ אין צורך אך רצוי מרשה
- ▶ 'הדלקה' של הבועה



בועת סופ"ש
טיסה מעל אזור זה
בסופי שבוע בלבד

טיסה עם אולימפיה / זאפוס

- ▶ נוהל מוכר ע"י היבאו"ת
- ▶ מערכת קיימת בפלוטו, חגב ותל נוף
- ▶ בטיסה מחוץ לבועות.
- ▶ **חוסך את המרשה לטיסה חריגה**
- ▶ בכל טיסה בבועות הסופ"ש

